

VOTE POR COMUNIDADES SALUDABLES

# Vote Por Su Salud

Aunque no todos los años aparezca la atención médica en la boleta electoral, usted siempre está votando por su salud. Esto es porque nuestra salud está influenciada en gran parte por el lugar donde vivimos, trabajamos, vamos a la escuela, y jugamos (a esto se le conoce también como **determinantes sociales de la salud**). Es más probable que estemos saludables si tenemos acceso a:

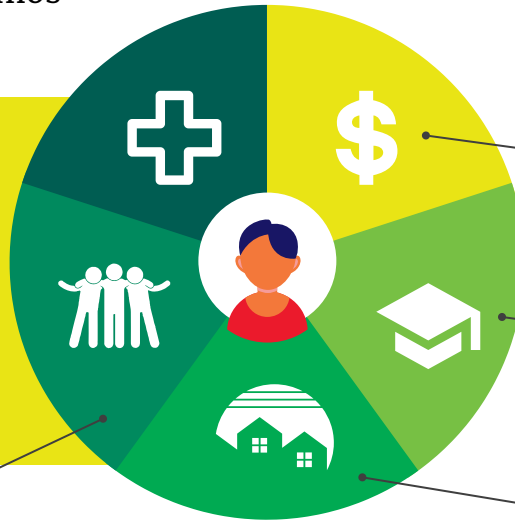
**ESTABILIDAD ECONÓMICA**

**EDUCACIÓN DE CALIDAD**

**VECINDARIOS SEGUROS**

**CONEXIONES SOCIALES  
SÓLIDAS**

**ATENCIÓN MÉDICA DE  
CALIDAD**



## SALUD EN LA BOLETA

En las elecciones, por lo general votamos por **gente** que nos representará y por políticas que afectarán a nuestras comunidades. Por ejemplo:

Cuando votamos por un **controlador**, escogemos a la persona que administra nuestro sistema **fiscal**.

Cuando votamos por los **miembros de la junta escolar**, escogemos a las personas que aprueban el **plan de estudios y las políticas escolares**.

En las elecciones recientes, la gente ha votado sobre temas como el **control del alquiler**, y el financiamiento de nuevos **parques** en vecindarios de bajos ingresos.

El **Compromiso cívico**, como votar, ser voluntario y unirse a grupos de la comunidad está relacionado con una mejor salud. Votar es un indicador de una comunidad saludable.



Visite [GetHealthySMC.org](http://GetHealthySMC.org) para obtener más información sobre el impacto que estos elementos tienen en nuestra salud, y lo que podemos hacer para mejorarlos.

## QUIÉN PUEDE VOTAR

Pueden votar los ciudadanos estadounidenses mayores de 18 años (a excepción de quienes están actualmente cumpliendo una condena en prisión por un delito mayor o a quienes una corte determinó mentalmente incompetentes). Las boletas están disponibles en Inglés, Español, Tagalog/Filipino, y Chino.

## HAGA QUE SU COMUNIDAD PARTICIPE

- Hable con sus amigos, familiares, colegas y vecinos sobre los problemas que le importan
- Ayude a la gente a registrarse y dígalos dónde encontrar información
- Celebre una reunión electoral para llenar las boletas juntos

## APRENDE MÁS

Regístrese para votar y encuentre más información sobre como votar en:



**SMCVOTE.ORG**

**Su voto es  
SU VOZ.**



# Vote For Your Health

While you may not see healthcare on the ballot each year, you are always voting for your health. This is because our health is greatly influenced by where we live, work, go to school, and play (also known as **social determinants of health**).

We are more likely to be healthy when we have access to:

- ECONOMIC STABILITY**
- QUALITY EDUCATION**
- SAFE NEIGHBORHOODS**
- STRONG SOCIAL CONNECTIONS**
- QUALITY HEALTHCARE**



**Civic engagement**, such as voting, volunteering, and joining community groups, is linked to better health. Voting is one sign of a healthy community.

## HEALTH ON THE BALLOT

In elections, we typically vote for **people** who will represent us and **policies** that impact our communities. For example:

When we vote for a **controller**, we choose the person who manages our tax system.

When we vote for **school board members**, we choose the people who approve school curriculum and policies.

In recent elections, people have voted on issues like **rent control**, and funding new **parks** in low-income neighborhoods



Visit [GetHealthySMC.org](http://GetHealthySMC.org) to learn more about how these components impact our health, and what we can do to improve them.



**Your vote is your voice.**

## WHO CAN VOTE

US citizens ages 18 and over can vote (except those who are currently serving a prison term for a felony or found mentally incompetent by a court). Ballots are available in English, Spanish, Filipino, and Chinese.

## GET YOUR COMMUNITY INVOLVED

- Talk to friends, family, colleagues, and neighbors about the issues that matter to you
- Help people get registered and let them know where to find information
- Host an election party to fill out ballots together

## LEARN MORE

Register to vote & find more information on how to vote at:



**SMCVOTE.ORG**